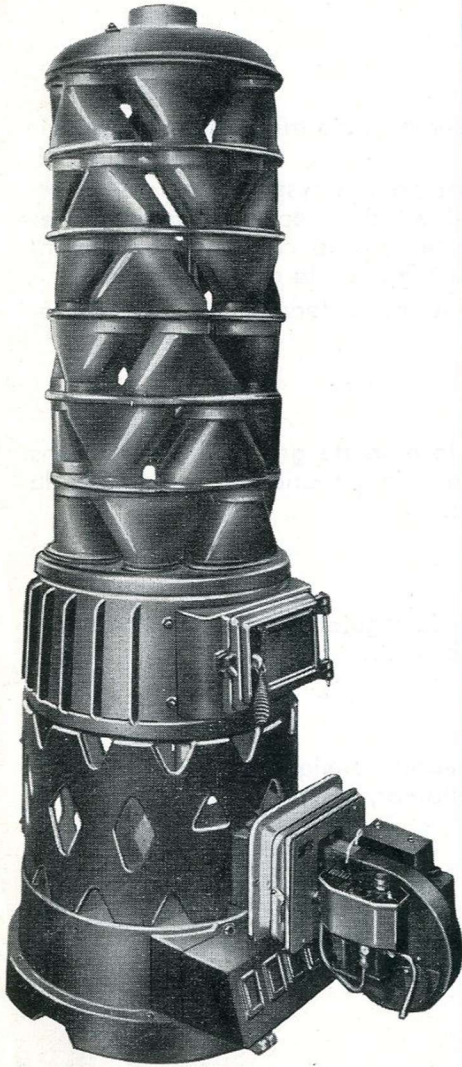


Nouveautés DE DIETRICH



L'ARTISAN "88"



5,50 m²
30.000 mth/h
2.500 m³
15°
1,980 m
0,660 m
1,020 m
450 kg environ
153 mm
1,980 m
Fuel-oil domestique
0,700/4,200 l/h
tube acier 6 x 8
«NOBEL» horizontal
«INAL» n° 104
à double sécurité
par manette graduée
de 1 à 6
par thermostat d'ambi-
ance (non livré)
«VENTMECA»
1400 t/mn
40 w - 115/230 v
8 - 115 - 230 v

Surface de chauffe 3,60 m²
Puissance calorifique maxima 20.000 mth/h
Puissance de chauffe moyenne 675 m³
Ecart de température 25°
Hauteur 1,060 m
Largeur 0,535 m
Profondeur 1,020 m
Poids d'expédition 350 kg environ
Diamètre de la buse 167 mm
Distance haut de buse - sol 0,915 m
Combustible Fuel-oil domestique
Consommation mini-maxi 0,600/3,100 l/h
Tuyauterie d'arrivée au brûleur tube acier 6 x 8
Brûleur «NOBEL» horizontal
Régulateur «INAL» n° 104
à double sécurité
par manette graduée
de 1 à 6
par thermostat d'ambi-
ance (non livré)
«VENTMECA»
1400 t/mn
40 w - 115/230 v
8 - 115 - 230 v

Réglage série
Réglage optionnel

Ventilateur
Vitesse
Moteur antiparasité
Transformateur

La surface de chauffe très importante, le haut rendement calorifique (plus de 80%), la faible consommation, la robustesse et la finition de ces deux poêles en font des appareils très économiques.

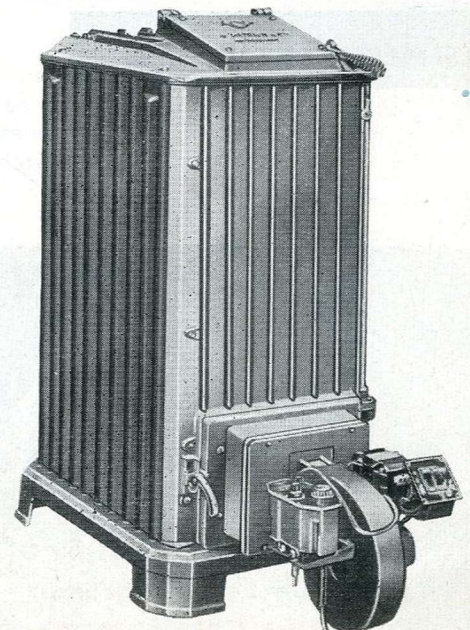
Leur fonctionnement est garanti sans défaillance, sans odeur, sans formation de suie et sans entretien fastidieux.

Comme tous les appareils De Dietrich, l'«Artisan» et le «Windsor» tiennent leurs promesses et correspondent rigoureusement aux caractéristiques annoncées.



**POUR LE CHAUFFAGE RATIONNEL
DES GRANDS LOCAUX AU MAZOUT**

WINDSOR "2382"



MEYER

QUELQUES DÉTAILS TECHNIQUES



INSTALLATION

Le réservoir à combustible peut être constitué par un simple fût de 200 litres, «en charge», ou par une cuve de grande capacité, placée à un niveau inférieur; dans ce cas, il est nécessaire de remonter le combustible à l'aide d'une pompe.

La tuyauterie d'alimentation du régulateur est à relier à la tuyauterie venant du réservoir.

Le régulateur est muni d'un filtre de sécurité. Il est recommandé de placer entre le réservoir et le régulateur un filtre efficace, la surface filtrante du filtre du régulateur étant insuffisante pour lui permettre de remplir le rôle de filtre principal, sans fréquents nettoyages.

FONCTIONNEMENT

Le démarrage et l'arrêt du poêle sont instantanés.

Le brûleur comporte un bec de combustion, où le combustible brûle, alimenté en air par le ventilateur centrifuge.

Le mélange air-combustible est dosé automatiquement par un système de relais thermiques, situés dans le régulateur et le ventilateur. Il est donc optimum à toutes les allures, aussi bien au «LENT» qu'au «VIF». Il s'ensuit que la combustion est complète. Elle est, de plus, totalement indépendante du tirage de la cheminée.

Le débit du combustible est déterminé par le régulateur, en fonction de la température à obtenir.

REGLAGE

Le réglage de l'allure est fonction de la position de la manette graduée: six positions possibles. Une prise (prévue de série) permet d'obtenir l'automatisme complète de la marche, par l'adjonction d'un thermostat d'ambiance.

SECURITE

En cas d'incident de marche, le système de sécurité du régulateur se déclenche automatiquement et stoppe l'arrivée du combustible au brûleur.

ENTRETIEN

L'entretien est pratiquement nul: Toutes les 500 heures quelques gouttes d'huile dans chacun des deux graisseurs du moteur du ventilateur, suffisent pour en assurer la bonne marche.

CHANGEMENT DE COMBUSTIBLE

Le remplacement immédiat de la porte-brûleur et le montage facile de quelques pièces supplémentaires, permettent de passer rapidement de la marche au mazout à la marche aux combustibles solides.

DE DIETRICH & C^{IE}

Maison
fondée



en
1684

NIEDERBRONN-LES-BAINS

Bas-Rhin - Tél. 5

PARIS 9^e

39 bis, rue de Chateaudun - Tél. TRI 51-45

Pour tous renseignements, s'adresser à